

Attention

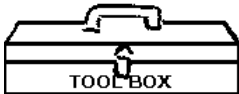


Special notes and cautionary measures which can prevent damage to the accessory or motorcycle.

Note:



Tips for facilitation of operation, control and adjustment, as well as maintenance work.



TOOLS REQUIRED:

Allen Wrench, 3mm
Box End Wrench, 10mm

PARTS LIST

Index	Description		Qty.
1	Windshield, Quantum Coated Lexan® polycarbonate		1
Kit-Z2225			
2	Bracket, Left	37-378302-000	1
3	Bracket, Right	37-378303-000	1
Bag #780			
4	Back Plate	37-378304-000	2
5	Button Screw M5 x 20	51-516220-000	4
6	Button Screw M6 x 20	51-516323-000	4
7	Nut, M5	42-423050-000	4
8	Wellnut, M6	42-472001-000	4
9	Gasket, Windshield	75-762420-000	2
10	Gasket, Bracket, Outer	75-762421-000	2
11	Gasket, Bracket, Inner	75-762422-000	2

INSTALLATION



Right and left side of motorcycle is determined while sitting on the bike.

1. Remove the stock windscreen from the OEM mount. Keep mount bracket in place.



Stock windscreen mount also functions as gauge mount and must stay on the motorcycle.

2. Install the right side bracket to motorcycle as shown in figure 1. (3mm Allen Wrench, 10mm Box End Wrench)

3. Repeat on left side of motorcycle.

4. Install Windshield to Brackets as shown in figure 2. (3mm Allen Wrench)

5. Tighten the screws firmly.

MAINTENANCE

Cleaning: Wash with a clean soft cloth, plenty of warm water and, if necessary, a non-abrasive soap such as dishwashing liquid. Flannel or soft chamois make good cleaning cloths.

Paint, glue residue removal: Moisten cotton with a small amount of Naphtha or Turpentine followed by a wash as above. Do not clean polycarbonate in hot sun or high temperatures. Do not clean the screen with glass cleaners. Do not use rain protective products on the screen. The solvent action of the alcohol in these products will destroy the screen. Do not allow brake fluid, alcohol, or strong solvents to contact the screen.

Figure 1

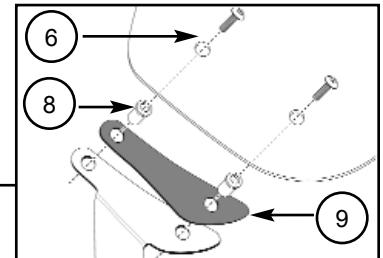
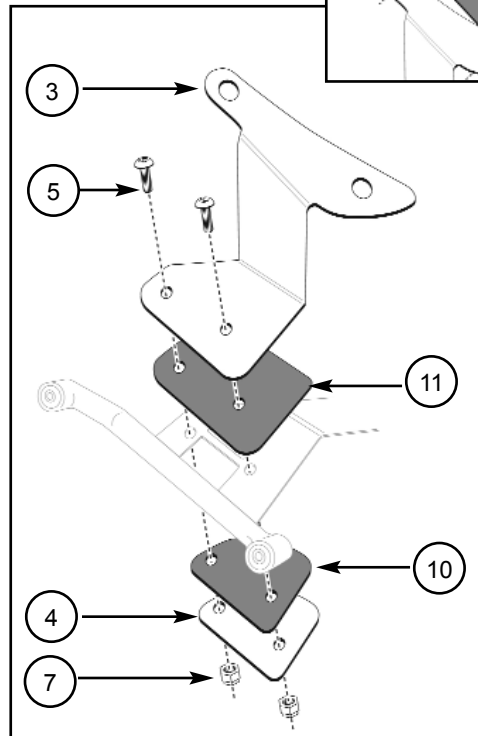


Figure 2

WARNING

Fahren Sie Ihr Motorrad niemals mit losen Zubehörteilen. Überprüfen Sie die Halterungen regelmäßig auf festen Sitz.

Die heutigen Motorräder sind mit einer ausreichenden Rahmensteifigkeit gebaut, um den moderaten Belastungen standzuhalten, die durch die absehbare Hinzufügung eines oder mehrerer Zubehörteile auf sie ausgeübt werden. Wenn ein oder mehrere Zubehörteile die Stabilität Ihres Motorrads beeinträchtigen, entfernen Sie sofort das / die Zubehörteil (e). Nehmen Sie kein Motorrad in Betrieb, das unsichere Fahreigenschaften aufweist.

Lassen Sie das Problem von erfahrenem Servicepersonal beheben, bevor Sie mit installiertem Zubehör fahren. Bei weiteren Fragen zu Handhabungsproblemen im Zusammenhang mit einem oder mehreren Zubehörteilen wenden Sie sich bitte an Ihren Händler, Motorradhersteller oder Zubehörhersteller.

Sonnenlicht, das von der inneren Krümmung der Windschutzscheibe reflektiert wird, kann zu bestimmten Tageszeiten zu einem extremen Wärmestau auf den Instrumenten des Motorrads führen und diese möglicherweise sogar zum Schmelzen bringen. Gehen Sie beim Parken vorsichtig vor, um dies zu vermeiden. Stellen Sie Ihr Motorrad in Richtung Sonne ab oder platzieren Sie einen undurchsichtigen Gegenstand über diesem Bereich.