

## MONTAGEANLEITUNG

**Ermax**<sup>®</sup>  
The Winning Screen

**Artikel-Bezeichnung:**

Ermax Scheibe  
CB 600 Hornet 11-  
(PC 41)

**Bestellnummer:**

6531273

### Inhalt des Befestigungssatzes:

- 2x Halter
- 4x Gummieinsätze
- 4x Gummi Distanz M5x5
- 4x Metall U-Scheibe
- 4x Schraube M5x20
- 4x Ø 5 Kunststoff-U-Scheibe
- 4x Schraube M8x40
- 3x Selbstklebende Gummipads

### Montage der Scheibe:

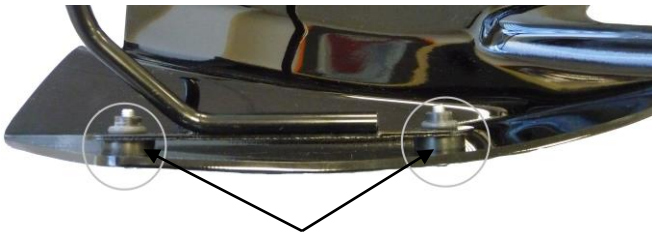


Foto1  
Gummidistanzen



Foto 2  
Schrauben die entfernt und  
ersetzt werden

1. Positionieren Sie die Gummieinsätze an den Haltern.
2. Befestigen Sie die Halter an der Scheibe, mit Hilfe der M5x20 Schrauben und den Kunststoff-U-Scheiben. Die Gummidistanzen müssen zwischen Halter und Scheibe montiert werden (siehe Foto 1).
3. Entfernen Sie die 4 Schrauben der Lenkerbefestigung (siehe Foto 2).
4. Kleben Sie die Gummipads auf die Innenseite der Scheibe (siehe Foto 3)
5. Befestigen Sie jetzt mit Hilfe der M8x40 Schrauben den Halter auf der Lenkerbefestigung. Zwischen Halter und Lenkerbefestigung kommt jeweils eine Metall U-Scheibe, sodass der Halter nicht direkt auf der Lenkerbefestigung aufliegt.



Foto 3

**Achtung!**  
**Wichtiger**  
**Montagehinweis**

- Bei zu fester Verschraubung besteht Materialbruchgefahr

**Stand:**  
**23.10.11**

**Bitte beachten Sie, daß wir uns technische Änderungen vorbehalten.**

**Bodystyle<sup>®</sup> ist ein eingetragenes Warenzeichen der  
FECHTER DRIVE Motorsport GmbH**